

建筑施工设计总说明

[illegible]

建筑施工设计总说明

二、设计依据

1. 工程施工设计图纸及业主提出的改造意见
2. 工程设计合同
3. 现行的国家有关建筑设计规范、规程和规定：
 - 《民用建筑设计统一标准》 GB50352-2019
 - 《钢结构设计标准》 GB 5017-2017
 - 《建筑设计防火规范》 GB50016-2014 (2018版)
 - 《钢结构工程施工规范》 GB 50755-2012
 - 《建筑构造用料做法》 (2015版)
 - 《民用建筑通用规范》 GB 55031-2022
 - 《建筑钢结构防火技术规范》 GB 50016-2014 (2018版)
 - 《中南部地区工程建设标准设计建筑图集》 (2011版、2015版)
 - 《建筑抗震设计规范》 GB 5011-2010 (2016版)

二、工厂概况

项目位于广西壮族自治区体育局江南训练基地新综合馆、新举重馆以及田径游泳馆,改造内容详见本说明第三点。


二、改造内容

1. 新综合馆:

- 1) 摔跤馆男女淋浴室新增 $150*100*6800\text{mm}$ 排水沟, 贴 $800*800$ 瓷砖, 加 3304 不锈钢排水沟盖板 $50*580*25$ 厚; 新增门槛石铺贴 (切割原有瓷砖后), 铺水泥砂浆贴 $150*600*10$ 瓷砖, 完成面高于原瓷砖面 30mm , 详图见 $\frac{2}{4}$;
 - 2) 新增墙面镜 $9\text{M} \times 2.2\text{M}$ 以及 $3\text{M} \times 2.2\text{M}$, 详图见 $\frac{3}{6}$ 新增一面大轴镜 (厚度 100mm), 一面 $(2.4\text{M} \times 1.6\text{M})$ 挂于日式武馆二层室内 4M 高度, 一面 $(6\text{M} \times 4\text{M})$ 挂于新武术馆室内 10M 高度, 详图见 $\frac{3}{6}$;
 - 3) 柔道、跆拳道卫生间加装排气扇, 详见 $\frac{2}{6}$;
- ### 2. 新重馆:
- 1) 四层走廊通屋面的两个门外, 安装两个不锈钢雨棚 ($3\text{米} \times 1\text{米}$), 详图见 $\frac{4}{5}$;
 - 2) 四层部分室内加装 $600*600*1.2$ 厚铝扣板吊顶 168.6 平方米及 10 个铝扣板, 详图见 $\frac{4}{5}$;
- ### 3. 新室内田径游泳馆:
- 1) 一层游泳池内新增垫脚不锈钢架 $1.9\text{M} \times 0.4\text{M} \times 0.73\text{M} \times 20$ 张, 详图见 $\frac{1}{5}$;
 - 2) 氧气房、男女沐浴室新增不锈钢置物架, 详图见 $\frac{2}{5}$ $\frac{3}{5}$ $\frac{4}{5}$ $\frac{5}{5}$ $\frac{6}{5}$ $\frac{7}{5}$;
 - 3) 四层室内田径场区域, 新增 30 个七孔插座, 从既有电井拉电, 走既有桥架, 详见 $\text{JZ}-03$;

JZ-03;

4) 六层部分区域隔运动器械仓库,新增100MM厚3.9M轻质龙骨隔墙(面板材料为埃特板)以及1.2M×2.1M双扇钢制防盗仓库门,详见 $\frac{1}{4}$;

5) 一层增加男女卫生间排气扇, 详 。

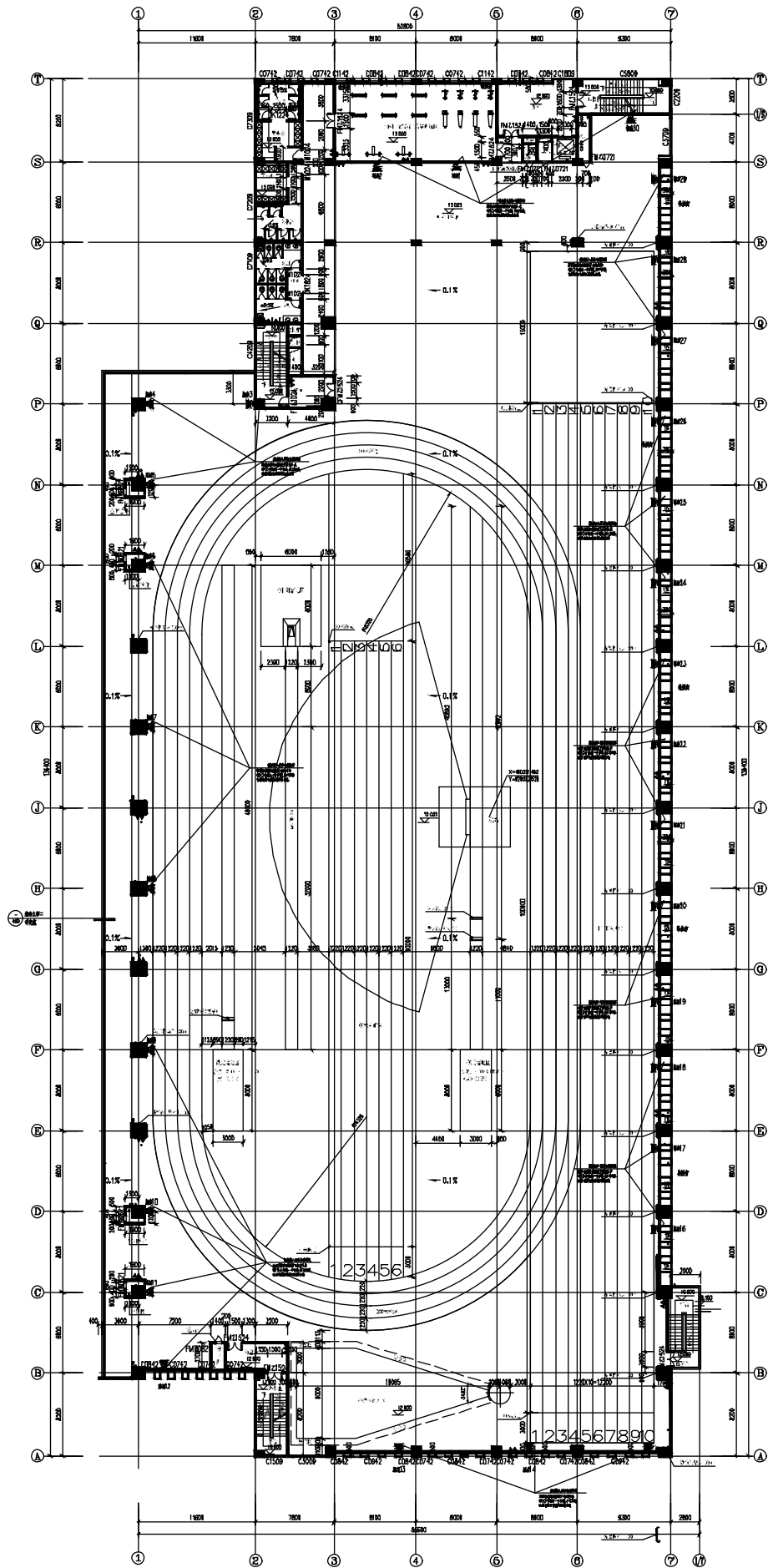
兀、设计族裔

1. 本工程标高以 m 为单位,其它尺寸以 mm 为单位。

五、其他前山二点黄斑顶

1. 本工程建筑材料应符合有关产品标准和规程的有关规定并经进场抽样复验合格后才可使用。
2. 凡涉及颜色、规格等材料,应在施工前由施工单位提供样板,经建设和设计单位确认并进行封样后,方可施工,并据此验收。
3. 本工程施工及验收应严格执行国家现行的有关规范、规定。
4. 本工程施工图应与各专业设计图密切配合施工。施工过程中,一经发现设计中未尽事项、错误、矛盾之处或其它专业图纸相互不一致时,业主、监理及施工方应及时向设计人员反映,各方应及时沟通,共同商定,并以设计单位最终解释为准。在未给出处理意见或答复前,不得继续施工,更不能擅自变更设计图纸施工。
5. 由其它专业公司进行的后续设计必须以本施工图及配套计算书为依据,并满足使用功能、安全、消防、节能等要求,同时不得影响结构安全和损害水、电、暖通等设施。
6. 凡本设计未提及和未详处,均按现行的国家、部、地方有关标准、规范、规程和规定等要求执行。

6. 凡本设计未述及和未详处,均按现行的国家、部、地方有关标准、规范、规程和规定等要求执行。



图例：二层平面图 1:150

新建30个七孔插座，从原有电井拉电，走原有电缆桥架

□ 新增插座位置

备注：1. 按图例敷设

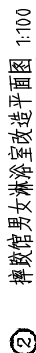
序号	名称	规格	单位	数量	备注
1	七孔插座	10A~220V, 2+3芯	个	30	安全型, 7孔, 1.5米

2. 电缆敷设

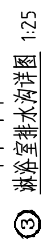
敷设电缆, 采用30X30镀锌角钢, 沿墙及顶面敷设, 每根长度不超过10米

序号	名称	规格	单位	数量	备注
1	七孔插座	10A~220V, 2+3芯	个	30	安全型, 7孔, 1.5米
2	七孔插座	10A~220V, 2+3芯	个	30	安全型, 7孔, 1.5米
3	七孔插座	10A~220V, 2+3芯	个	30	安全型, 7孔, 1.5米
4	七孔插座	10A~220V, 2+3芯	个	30	安全型, 7孔, 1.5米
5	七孔插座	10A~220V, 2+3芯	个	30	安全型, 7孔, 1.5米
6	七孔插座	10A~220V, 2+3芯	个	30	安全型, 7孔, 1.5米
7	七孔插座	10A~220V, 2+3芯	个	30	安全型, 7孔, 1.5米
8	七孔插座	10A~220V, 2+3芯	个	30	安全型, 7孔, 1.5米
9	七孔插座	10A~220V, 2+3芯	个	30	安全型, 7孔, 1.5米
10	七孔插座	10A~220V, 2+3芯	个	30	安全型, 7孔, 1.5米

序号	名称	规格	单位	数量	备注
1	七孔插座	10A~220V, 2+3芯	个	30	安全型, 7孔, 1.5米
2	七孔插座	10A~220V, 2+3芯	个	30	安全型, 7孔, 1.5米
3	七孔插座	10A~220V, 2+3芯	个	30	安全型, 7孔, 1.5米
4	七孔插座	10A~220V, 2+3芯	个	30	安全型, 7孔, 1.5米
5	七孔插座	10A~220V, 2+3芯	个	30	安全型, 7孔, 1.5米
6	七孔插座	10A~220V, 2+3芯	个	30	安全型, 7孔, 1.5米
7	七孔插座	10A~220V, 2+3芯	个	30	安全型, 7孔, 1.5米
8	七孔插座	10A~220V, 2+3芯	个	30	安全型, 7孔, 1.5米
9	七孔插座	10A~220V, 2+3芯	个	30	安全型, 7孔, 1.5米
10	七孔插座	10A~220V, 2+3芯	个	30	安全型, 7孔, 1.5米



① 田径游泳馆六层隔运动器械仓库平面图 1:100

[illegible]



会签栏		审核	设计	校对	制图
姓名	日期	姓名	日期	姓名	日期

设计	审核	校对	制图

设计	审核	校对	制图

设计	审核	校对	制图

设计	审核	校对	制图

设计	审核	校对	制图

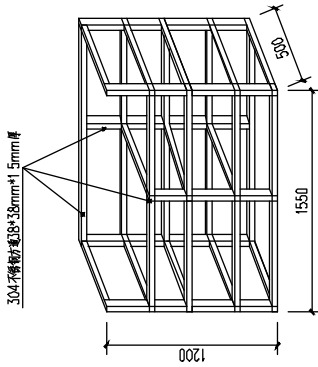
设计	审核	校对	制图

设计	审核	校对	制图

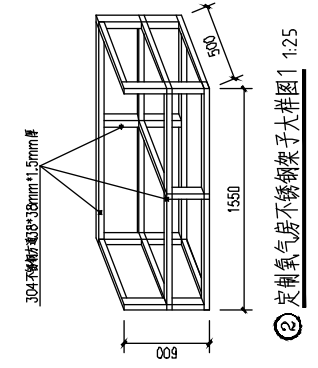
设计	审核	校对	制图

设计	审核	校对	制图

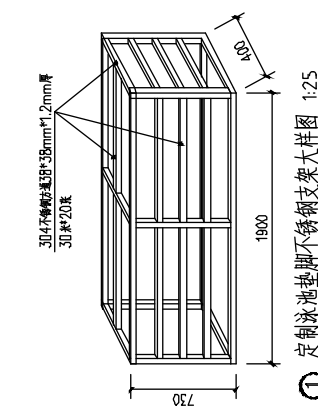
设计	审核	校对	制图



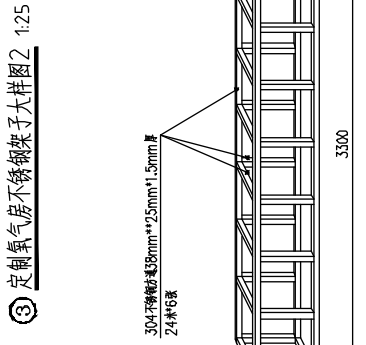
④ 举重馆定制雨棚大样图 1:50



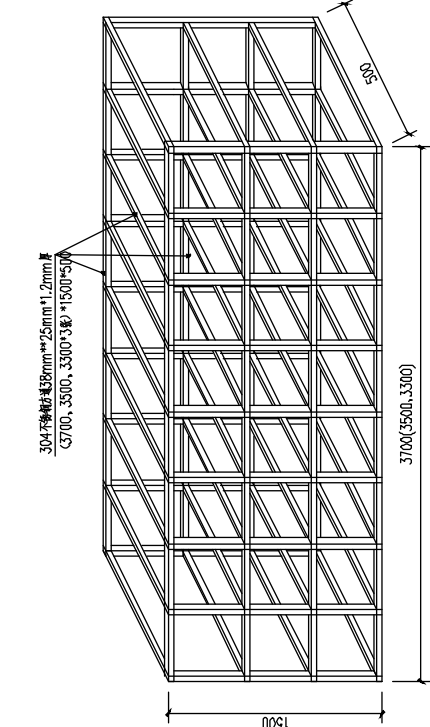
② 定制氧气房不锈钢架子大样图 1:25



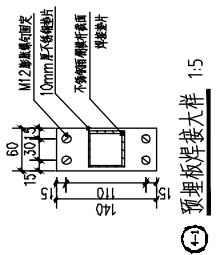
① 定制泳池垫脚不锈钢支架大样图 1:25



③ 定制氧气房不锈钢架子大样图 1:25

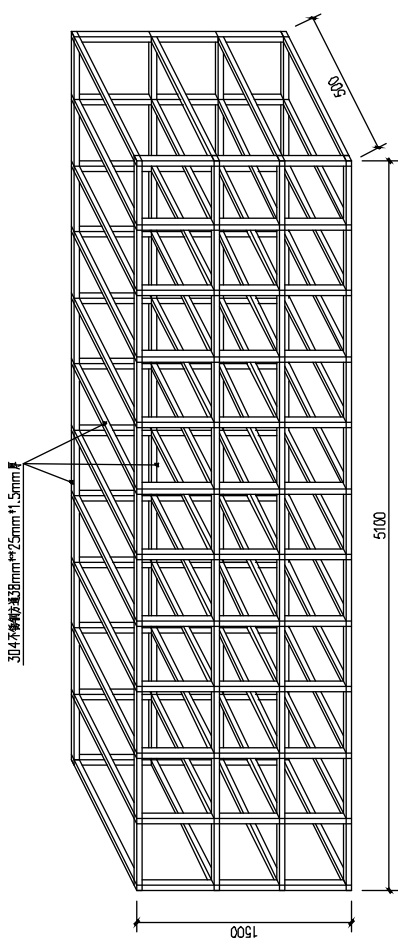


⑤ 定制室内游泳馆浴室不锈钢架子大样图 1:25



④-1 预埋板吊装大样 1:5

⑥ 定制室内游泳馆浴室不锈钢架子大样图 1:25



⑦ 定制室内游泳馆浴室不锈钢架子大样图 1:25

