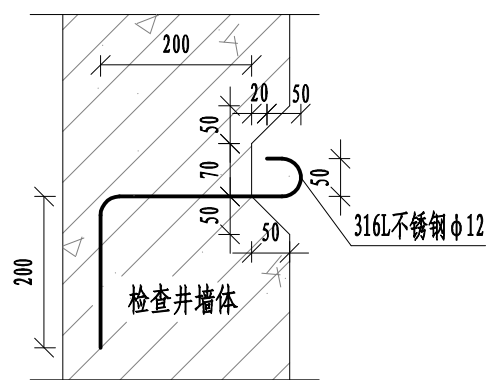
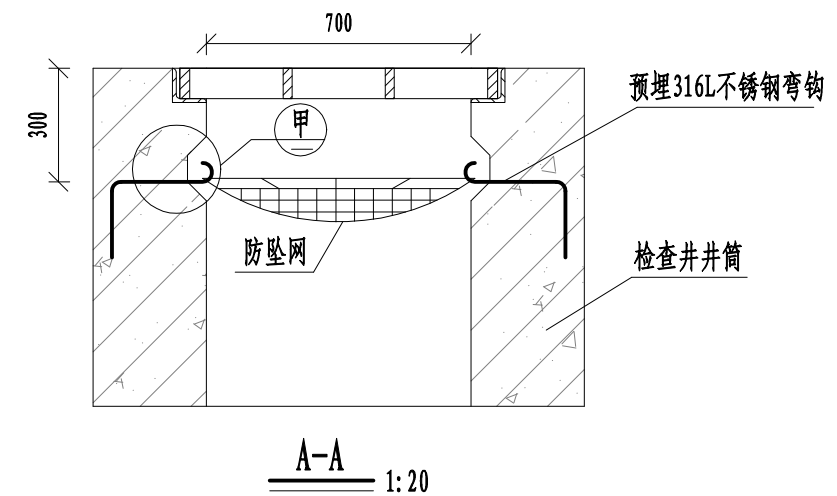
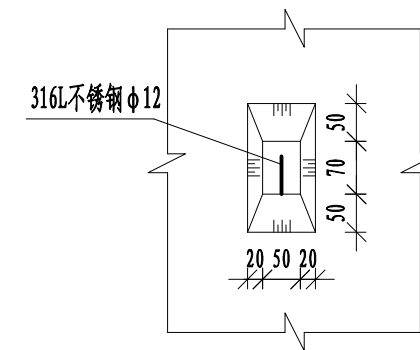


防坠网平面图  
1:20  
对应带雨水口检查井



甲大样图  
1:10



弯钩坑平面图  
1:10

说明:

1. 单位: mm.
2. 防坠网承重不低于300kg.
3. 网材料要求采用耐潮、防腐蚀.
4. 防坠网由高强度聚乙烯塑料绳编织而成, 挂在不锈钢预埋件上, 预埋件安装时确保安全可靠.
5. 防坠网应在每年定期检查至少一次, 如发现损坏应及时更换.
6. 防坠网工程量见图“带雨水口检查井结构配筋图”.

<b>广西纳海交通设计咨询有限公司</b> GUANGXI NAHAI COMMUNICATIONS DESIGN & CONSULTANCY CO.,LTD					
设计	冯元	比例	见图	防城港渔湾港区第五作业区513-516号泊位 北侧出海口排水改造工程 防坠网安装图	
复核	杨坤	类别	结构		
审核	杨南武	阶段	设施		
审定		日期	2023年03月		
项目负责人	杨南武/冯元	版本号	0	项目编号	2023003-SY001-2
				图号	SS-JG-04-03