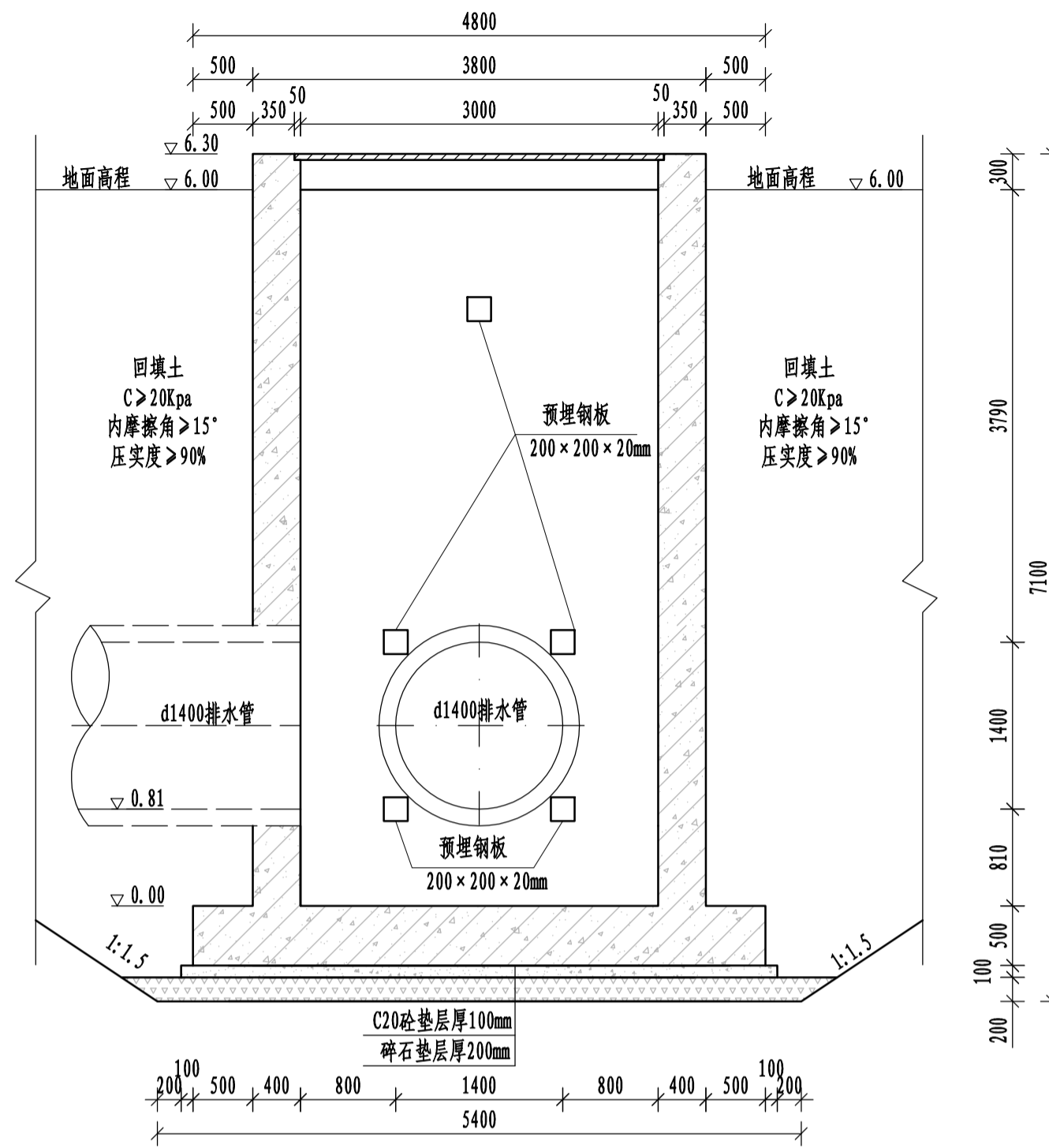
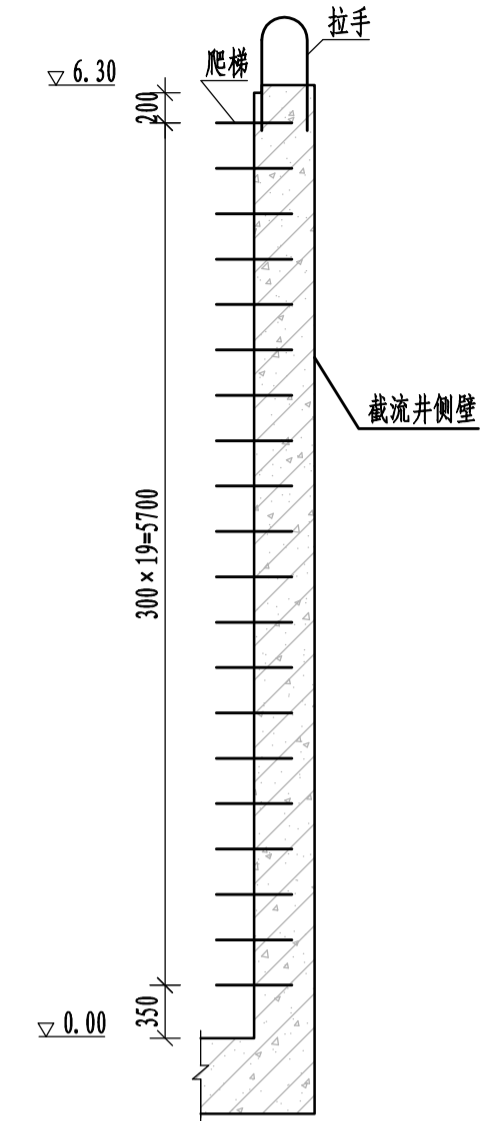


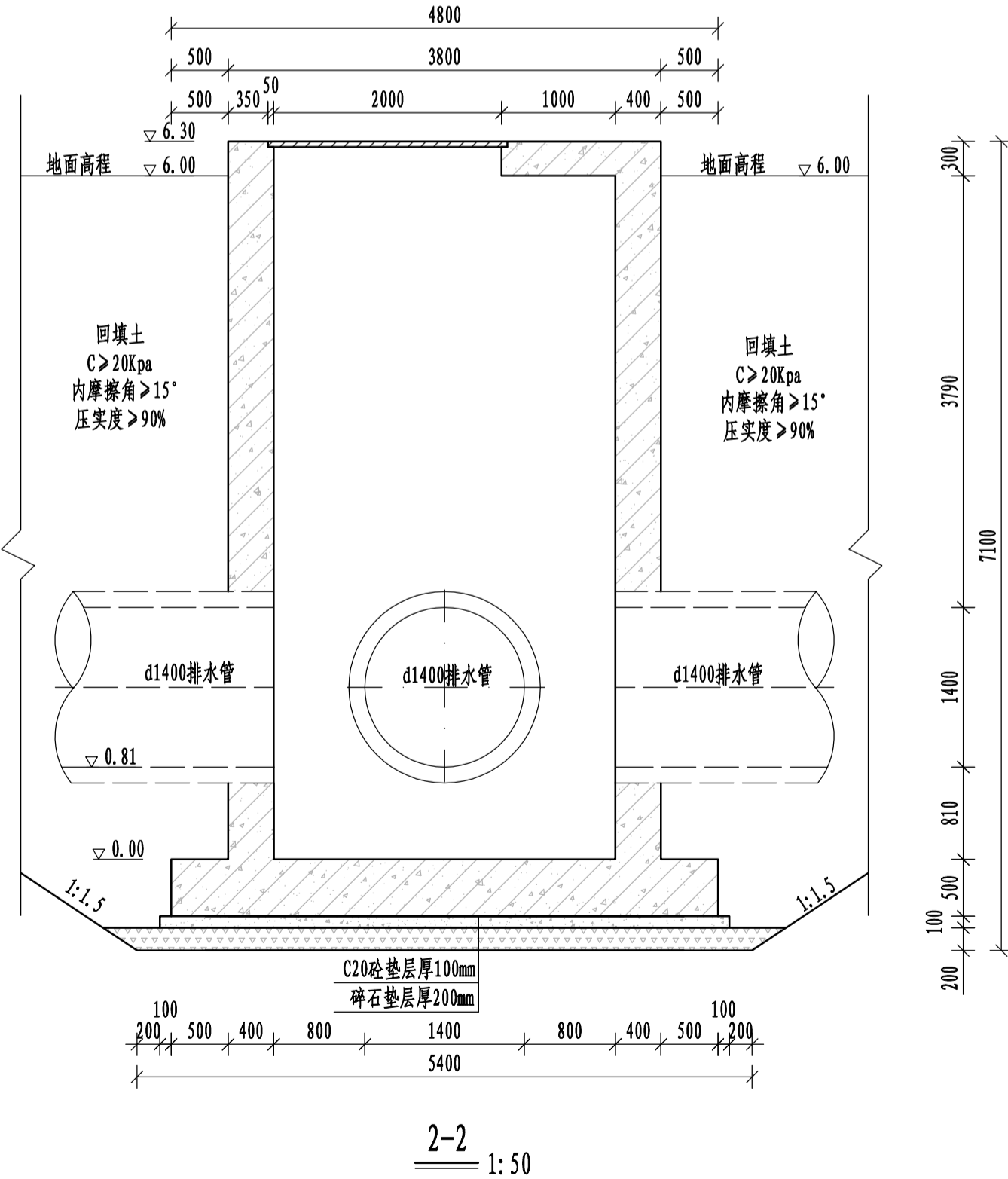
雨水截流井平面布置图 1:50



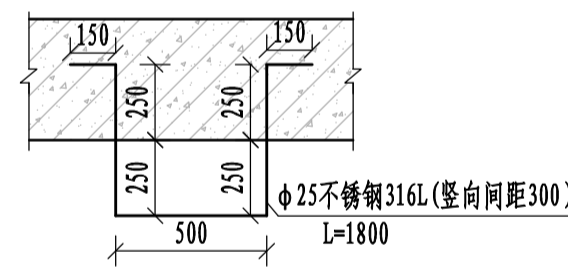
1-1 1:50



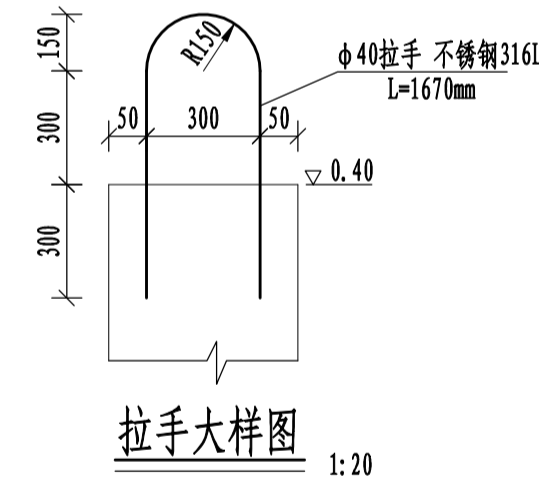
爬梯布置图 1:50



2-2 1:50



爬梯大样图 1:25



拉手大样图 1:20

截流井工程量表

序号	项目	单位	数量	备注
1	现浇C40钢筋砼截流井底板	m ³	11.52	
2	现浇C40钢筋砼截流井侧墙	m ³	32.12	
3	现浇C40钢筋砼截流井顶板	m ³	1.18	
4	开挖填土	m ³	1244.20	
5	开挖粉质黏土	m ³	507.56	
6	土方回填	m ³	1653.61	
7	内壁、底板顶面水泥砂浆抹面(20mm厚)	m ²	81.57	1:2防水水泥砂浆
8	模板	m ²	159.19	
9	C20砼垫层	m ³	2.50	
10	级配碎石垫层	m ³	6.05	
11	爬梯φ25	kg	138.60	不锈钢316L
12	拉手DN40钢管, δ=3mm	kg	3.13	不锈钢316L
13	复合格栅盖板(DGP32, 不锈钢316L)	kg	147.90	
14	预埋钢板	kg	55.83	

说明:

- 图中高程以米计,其余尺寸以毫米计。
- 水池混凝土强度等级采用C40砼,抗渗等级P8。
- 水池内壁、底板均要求采用1:2防水水泥砂浆抹面,厚20mm。
- 施工时应采取有效措施做好排(抽)水措施,严禁基坑积水。
- ▽6.00相当于地面高程。
- 施工时应注意预埋件、防水套管的预埋;防水套管和预埋管的规格、布置及施工应结合工艺布置图进行,防水套管规格及施工详见国标02S404。
- 外露铁件防腐:将铁锈除净后表面的底层涂无机富锌漆60μm;中间涂环氧云铁防锈漆两层,每层60μm;面层涂脂肪族聚氨酯漆两层,每层30μm防腐,涂料总厚度≥240μm。
- 泵井顶部设计荷载5kPa,池边8m范围活载标准值不大于10kPa。
- 截流井平面布置见“截流井布置图”。
- 地基承载力要求不小于140kpa。
- 开挖前应采取措施减少对防风抑尘网、转载房等建构筑物及其基础的影响。

广西纳海交通设计咨询有限公司 GUANGXI NAHAI COMMUNICATIONS DESIGN & CONSULTANCY CO.,LTD					
设计	杨坤		比例	见图	防城港渔港港区第五作业区513-516号泊位 北侧出海口排水改造工程 雨水截流井结构图
复核	陶坤		类别	结构	
审核	易振友		阶段	施工	
审定			日期	2023年03月	
项目负责人	杨南武/冯元		版号	0	
项目编号	2023003-SY001-2		图号	SS-JG-01-01	